

Journée d'études

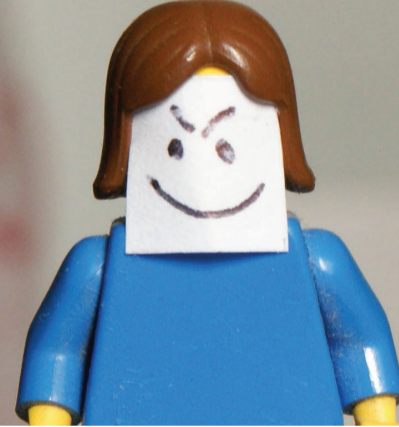
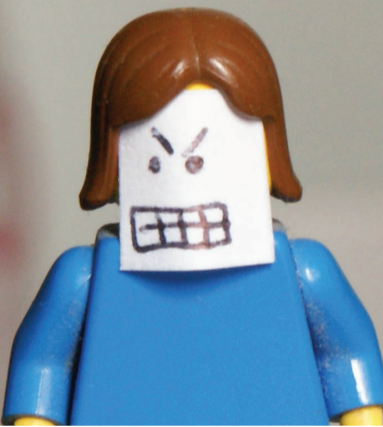
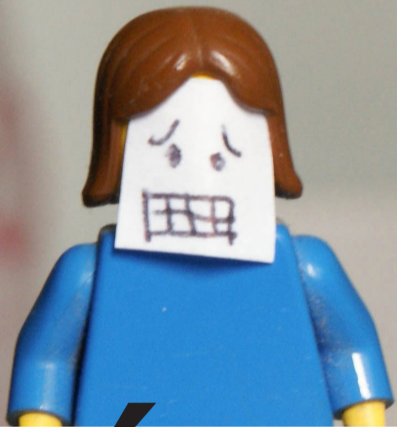
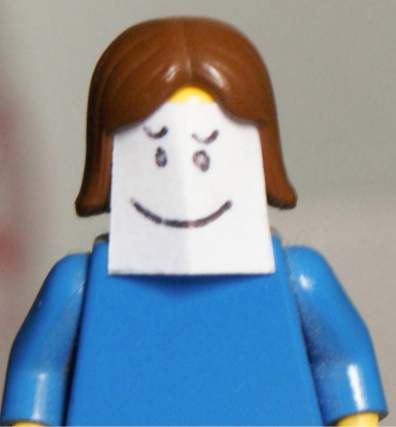
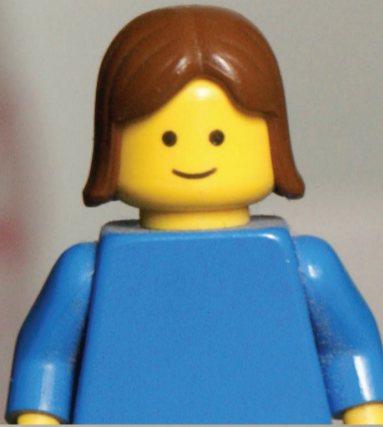
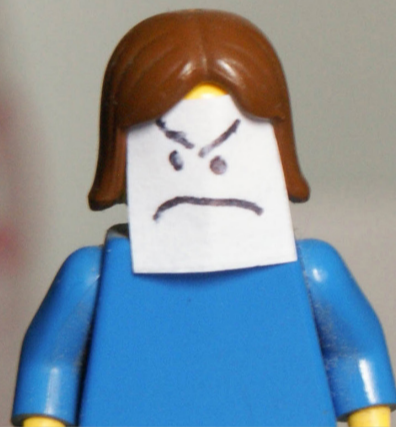
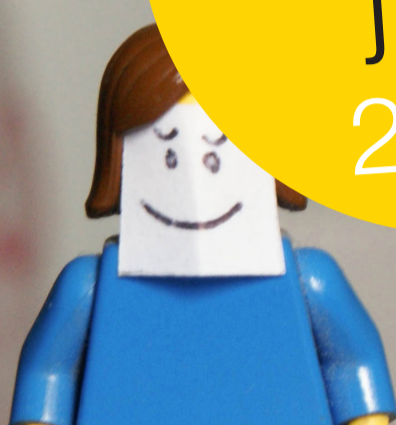
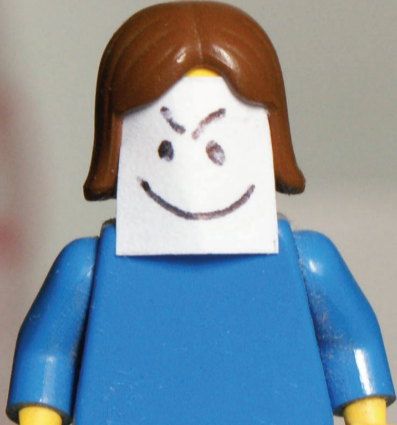
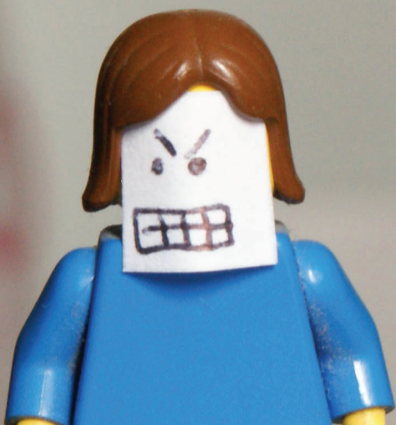
mardi

21

9h-18h

juin

2016



LES ÉMOTIONS dans les relations de SOIN et de SERVICE

UNIVERSITÉ PARIS OUEST bât. Max Weber, salle des conférences



Maison des Sciences de l'Homme Paris Nord



informations complètes & inscription

<https://idhes.u-paris10.fr/cdr-idhes-nanterre/manifestations-scientifiques/journees-d-etudes/>

contact

je.emotions@gmail.com



LES ÉMOTIONS dans les relations de SOIN et de SERVICE

MARDI 21 JUIN 2016

1^{ère} SESSION

9H00 ACCUEIL

9H30

Présidence : Diane **DESPRAT** | U. Paris Ouest, IDHES & GTM-Crespaa

Thomas **DENISE** | U. de Caen Normandie, CERReV
« Là, quand les gens s'effondrent devant toi, tu as envie de pleurer avec eux... »

Le travail émotionnel des soignant-e-s en réanimation

Albena **TCHOLAKOVA** | EHESP, Crespaa-GTM et Régine **BERCOT** | U. Paris 8, Crespaa-GTM

Les émotions dans la relation de service référent.e.s handicap et personnes en situation de handicap dans les hôpitaux publics

Dominique **MEMMI** | CNRS, CSU, Gilles **RAVENEAU** | U. Paris Ouest, LESC et Emmanuel **TAÏEB** | Sciences Po Lyon, Triangle

Soin et dégoût. La fabrique du tolérable

DISCUSSION : Julien **BERNARD** | U. Paris Ouest, Sophiapol

DISCUSSION GÉNÉRALE

PAUSE

2^e SESSION

14H00

Présidence : Pearl **MOREY** | EHESS, Cermes3 & IRIS

Catherine **LENZI** | UVSQ, PRINTEMPS
Le soutien à domicile en France et au Québec : la part cachée et les paradoxes du travail émotionnel dans les champs de la vieillesse et du handicap

Laurence **TESSIER** | Mines ParisTech, CSI
Comment la démence peut-elle être diagnostiquée « affectivement » ?

Pamela **MICELI** | U. Lille 3, CeRIES
Communiquer en Alzheimer : la place des émotions dans les pratiques communicationnelles des professionnels du paramédical et des approches psychosociales

DISCUSSION : Hélène **MARCHE** | U. Saint-Étienne, Centre Max Weber

DISCUSSION GÉNÉRALE

PAUSE

9H15 INTRODUCTION

Maud **ARNAL** | EHESS, Cermes3 & IRIS, Diane **DESPRAT** | U. Paris Ouest, IDHES & GTM-Crespaa et Pearl **MOREY** | EHESS, Cermes3 & IRIS

11H10

Présidence : Maud **ARNAL** | EHESS, Cermes3 & IRIS

Louis **BRAVERMAN** | EHESS, CADIS

Résistances masculines au toucher rectal et ses malaises dans la relation de soin

Clément **TARANTINI** | EHESS, Centre Norbert Elias - SESSTIM/IHU Méditerranée Infection

Professions, genre et sentiment de peur dans un service de maladies infectieuses et tropicales

Auréliine **CARDOSO** | UT2J, Certop – Sagesse

Féminisme(s) et émotions dans le travail d'accompagnement des femmes victimes de violences conjugales

DISCUSSION : Marc **BESSIN** | CNRS, EHESS, IRIS

et Aurélie **JEANTET** | U. Sorbonne Nouvelle, GTM-Crespaa

12H30-14H DÉJEUNER

16H00

Présidence : Maud **ARNAL** | EHESS, Cermes3 & IRIS

Margaux **LEBOUCQ** | EHESS

L'accompagnement global à la naissance et ses couleurs émotionnelles pour les blouses blanches

Gabriele **PINNA** | GTM-Crespaa

Le bonheur à l'épreuve du marché. La marchandisation des émotions dans l'univers du luxe : entre souffrance au travail et frustration des client.e.s

Colette **LE PETITCORPS** | U. de Poitiers, Migrinter

Le travail émotionnel dans le processus de recherche.

Réflexion à partir d'une enquête sur les relations de service à domicile entre femmes

DISCUSSION : Marc **LORIOU** | U. Paris 1, IDHES

17H20 OUVERTURE

Sabine **FORTINO** | U. Paris Ouest, GTM-Crespaa

17H30 CLÔTURE

Maud **ARNAL** | EHESS, Cermes3 & IRIS,

Diane **DESPRAT** | U. Paris Ouest, IDHES & GTM-Crespaa

Pearl **MOREY** | EHESS, Cermes3 & IRIS

DISCUSSION GÉNÉRALE

18H POT FINAL

COMITÉ D'ORGANISATION

Maud **ARNAL** | EHESS, Cermes3 & IRIS

Diane **DESPRAT** | U. Paris Ouest, IDHES & GTM-Crespaa

Pearl **MOREY** | EHESS, Cermes3 & IRIS

UNIVERSITÉ PARIS OUEST

bât. Max Weber, salle des conférences

informations complètes & inscription

<https://idhes.u-paris10.fr/cdr-idhes-nanterre/manifestations-scientifiques/journees-d-etudes/>

